



# DRINKS & SNACKS

<b>Coca Cola</b> 1   2   8	0,30   3,60 €
<b>Coca Cola Light</b> 1   2   8   10	0,33   3,60 €
<b>Sprite</b> 1   3   10	0,30   3,60 €
<b>Fanta</b> 1   3   10	0,30   3,60 €
<b>Schweppes</b> 1   9   10	0,30   3,60 €
Ginger Ale   Bitter Lemon   Tonic   Wild Berry	
<b>VIO Schorle</b>	0,33   3,60 €
Direktsaft   verschiedene Sorten	
<b>Mineralwasser</b>	0,30   2,60 €
Classic   Still	
<b>„Sportlerwasser“</b>	1,00   4,50 €
Lichtenauer Wellness Balance	
<b>Säfte</b> 3   10	0,30   3,60 €
Kirsch   Banane   Mango   Orange   Erdbeer   Cranberry   Apfel	
<b>Bionade</b> 1   10	0,33   3,60 €
Sorte nach Angebot	
<b>Club Mate</b> 1   2   4	0,50   3,90 €
<b>Red Bull</b> 1   8   10	0,25   3,90 €
<b>Milchshake Schoko   Vanille   Erdbeere</b> 1   2   4   6	0,30   4,90 €
Softeis   Milch	
<b>Ostra Fassbrause</b> 1	0,30   3,40 €
Sorte nach Angebot	



## Hibiskus Green Tea

Grüner Tee | Limette | Minze | Hibiskussirup

0,30 | 3,90 €

## Heißer Tee

verschiedene Sorten

0,20 | 2,00 €

**Tasse Kaffee** 8

2,80 €

**Großer Kaffee** 8

3,30 €

**Milchkaffee** 8 | G

3,30 €

**Espresso** 8

2,40 €

**Doppelter Espresso** 8

3,10 €

**Cappuccino** 8 | G

3,30 €

**Latte Macchiato** 8 | G

3,60 €

**Eiskaffee** 8 | G

0,30 | 4,90 €

**Kakao** G

0,25 | 3,70 €

**Eisschokolade** G

0,30 | 4,90 €

TEE & EISTEE

KAFFEE & KAKAO

Pfand: 1,00 € (Pfandrückgabe nur gegen Pfandmarke)

**Freyburger Weisswein Q.b.A.**

trocken | Saale Unstrut

0,20 | 5,90 €  
1,00 | 25,00 €

**Freyburger Weinschorle**

trocken | Saale Unstrut

0,20 | 5,90 €

**Freyburger Rotwein Q.b.A.**

trocken | Saale Unstrut

0,20 | 5,90 €  
1,00 | 25,00 €

**Prosecco vom Fass**

0,20 | 5,90 €

**Aperol Sprizz**

Aperol | Sekt | Wasser

0,25 | 6,80 €

**Hugo** <sup>11</sup>

Sekt | Limetten | Minze | Holundersirup

0,25 | 6,80 €

**Weinmix** <sup>1 | 9 | 10</sup>

Weißwein | Thomas Henry Elderflower Tonic | Erdbeersirup

0,30 | 6,80 €

**Sekt Red Bull** <sup>1 | 8 | 10</sup>

Sekt | Red Bull

0,30 | 5,90 €

Pfand: 1,00 € (Pfandrückgabe nur gegen Pfandmarke)

## BIER VOM FASS

**Köstritzer Pils** (4,8%) <sup>A</sup>

0,50 | 5,30 €

**Köstritzer Radler | Diesel** (2,4%) <sup>1 | 8 | 10 | A</sup>

0,50 | 5,30 €

**Benediktiner Hell** <sup>A</sup>

0,50 | 5,30 €

**Benediktiner Weißbier** <sup>A</sup>

0,50 | 5,30 €

Naturtrüb

## FLASCHENBIER

**Beck's** <sup>A</sup>

0,33 | 3,90 €

Pils | Green Lemon | Blue

**Salitos Tequila** <sup>A</sup>

0,33 | 4,50 €

**Berliner Kindl** <sup>1 | A</sup>

0,33 | 3,90 €

Waldmeister | Himbeere | Granatapfel | Erdbeere

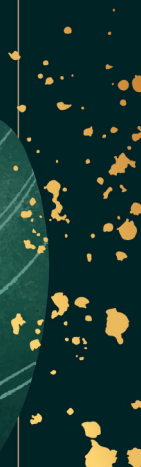
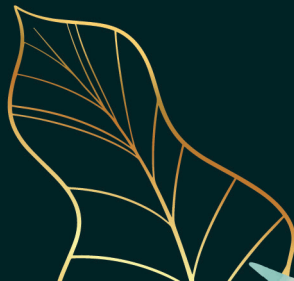
**Benediktiner Weißbier** <sup>A</sup>

0,50 | 5,30 €

Dunkel | Alkoholfrei

**Köstritzer Schwarzbier** <sup>A</sup>

0,33 | 3,90 €



**Caipirinha** <sup>11</sup>

Janeiro Cachaca | Limetten | brauner Rohrzucker

0,25 | 7,90 €

**Fruchtcaipi** <sup>1 | 10 | 11</sup>**Erdbeere | Mango | nach Saison**

Janeiro Cachaca | Limetten | brauner Rohrzucker | Saft nach Wahl

0,25 | 7,90 €

**Fruchtcolada** <sup>1 | 10 | G</sup>**Pina | Strawberry | Cherry | nach Saison**

Havana Club | Kokossirup | Sahne | Saft nach Wahl

0,25 | 7,90 €

**Cuba Libre** <sup>1 | 2 | 8 | 11</sup>

Havana Club | Limette | Coca Cola

0,25 | 7,90 €

**Swimming Pool** <sup>1 | 10 | G</sup>

Absolut Vodka | Malibu | Blue Curacao | Sahne | Ananassaft

0,25 | 7,90 €

**Mojito** <sup>11</sup>

Havana Club | Limette | brauner Rohrzucker | Minze | Soda

0,25 | 7,90 €

**Fruchtmojito** <sup>10 | 11</sup>

Erdbeere | Mango | nach Saison Havana Club | Limette | brauner Rohrzucker | Minze | Soda | Saft nach Wahl

0,25 | 7,90 €

**Sektmojito** <sup>11</sup>

Havana Club | Limette | brauner Rohrzucker | Minze | Sekt

0,25 | 7,90 €

**Long Island Ice Tea** 10

Havana Club | Absolut Vodka | Bombay Gin | José Cuervo blanco | Triple Sec | Limette | Orangensaft | Coca Cola

0,40 | 9,90 €

**Long Island Beach Tea** 1 | 2 | 8 | 10

Havana Club | Absolut Vodka | Bombay Gin | José Cuervo blanco | Triple Sec | Limette | Cranberrysaft

0,40 | 9,90 €

**Sex on the Beach** 1 | 10

Absolut Vodka | Peach Tree | Midori | Zitronensaft | Grenadine | Orangensaft | Cranberrysaft

0,25 | 7,90 €

**Tequila Sunrise** 1 | 10

José Cuervo Blanco | Orangensaft | Zitronensaft | Grenadine

0,25 | 7,90 €

**Strandschleicher** 10

Absolut Vodka | Peach Tree | Orangensaft | Ananassaft | Kirschsaf

0,25 | 7,90 €

**Moscow Mule** 1 | 9 | 10

Absolut Vodka | Limetten | Gurke | Thomas Henry Spicy Ginger

0,25 | 7,90 €

**Swimming Pool** 1 | 10 | 6

Absolut Vodka | Malibu | Blue Curacao | Sahne | Ananassaft

0,25 | 7,90 €

**Summer Splash** 1

Havana Club | Minze | Limettensaft | brauner Rohrzucker | Holundersirup | Soda | Himbeeren

0,25 | 7,90 €

Pfand: 1,00 € (Pfandrückgabe nur gegen Pfandmarke)



LONGDRINKS

**Havana Cola** 1 | 2 | 8

Havana Club | Coca Cola

0,30 | 6,90 €

**Havana Mate** 1 | 2 | 8

Havana Club | Club Mate

0,50 | 6,90 €

**Absolut-Mix** 1 | 2 | 8

Absolut Vodka | Softdrink nach Wahl

0,30 | 6,90 €

**Jägermeister-Mix** 1 | 2 | 8

Jägermeister | Softdrink nach Wahl

0,30 | 6,90 €

**Bombay Gin Tonic** 1 | 9 | 10

Bombay Gin | Schweppes Tonic

0,25 | 6,90 €

**Bacardi Razz** 1 | 3 | 10

Bacardi Razz | Sprite | Himbeeren

0,25 | 6,80 €

**Lillet Wildberry** 1, 9, 10

Lillet Blanc | Schweppes Wildberry | Himbeeren

0,25 | 6,80 €



### **Virgin Colada** 1 | 3

Ananassaft | Kokossirup | Sahne

0,25 | 6,50 €

### **Hollundrinha** 1 | 11

Holundersirup | Minze | Limette | Schweppes Tonic

0,25 | 6,50 €

### **Ipanema – Virgin Caipi** 11

Limette | brauner Rohrzucker | Ginger Ale

0,25 | 6,50 €

### **Summer Cooler** 1 | 3

Orangensaft | Ananassaft | Grenadine

0,25 | 6,50 €

### **WellaxSea** 1 | 3

Maracujasaft | Mangosaft | Orangensaft |  
Bananensaft | Kokossirup | Sahne

0,25 | 6,50 €

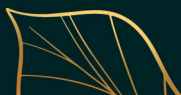
### **Summer Dream** 1

Minze | Limetten | Erdbeeren |  
brauner Rohrzucker | Holundersirup | Soda

0,25 | 6,50 €

Pfand: 1,00 € (Pfandrückgabe nur gegen Pfandmarke)

ALKOHOLFREIE COCKTAILS





**SPIRITUOSEN**

**José Cuervo Especial | Gold**

4cl | 3,50 €

**Absolut Vodka**

4cl | 3,50 €

**Ramazzotti**

4cl | 3,50 €

**Jägermeister**

4cl | 3,50 €

**Berliner Luft**

4cl | 3,50 €


**Nordhäuser Johannisbeere**

4cl | 2,90 €

**Kirschlikör**

4cl | 2,90 €

Pfand: 1,00 € (Pfandrückgabe nur gegen Pfandmarke)



## WENN DER ROST BRENNT

**Bratwurst mit Brötchen** 2 | 7 | AW | G

3,80 €

**Brätel mit Brötchen** 2 | 7 | AW | G

4,50 €

## TAGESANGEBOT (SIEHE AUSHANG)

**Boulette mit Brötchen** 2 | 7 | AW | G

3,80 €

**Grillkäse mit Brötchen** AW | G

3,80 €

**Wiener mit Brötchen** 2 | 7 | AW | G

3,50 €

**Butterbrezel** AW

2,80 €

**Kuchen** nach Angebot

2,80 €

**Schokoriegel** verschiedene Sorten

1,50 €

**Erdnüsse** gesalzen

2,80 €

# ZUSATZSTOFFE

- 1 Farbstoff
- 2 Konservierungsstoffe
- 3 mit Antioxidationsmittel
- 4 mit Geschmacksverstärker
- 5 geschwefelt
- 6 geschwärzt
- 7 mit Phosphat
- 8 koffeinhaltig
- 9 chininhaltig
- 10 mit Süßungsmitteln
- 11 gewachst

- A Glutenhaltige Getreide
- AW Weizen
- AG Gerste
- AR Roggen
- G Milch | Laktose





[stadtwerke-jena.de/baeder](http://stadtwerke-jena.de/baeder)

# Statt Schlangestehen: Jetzt Ticket im Online-Shop buchen!


[shop.jenaer-baeder.de](http://shop.jenaer-baeder.de)

**Und so einfach geht's:** QR-Code am  
Ticketautomaten im Eingangsbereich scannen,  
Armband entnehmen und ab durch's Drehkreuz!

Stadtwerke Jena Gruppe Energie Mobilität Wohnen Freizeit Service



 jenaer  
**bäder&freizeit**  
STADTWERKE JENA GRUPPE



Der Verzehr von mitgebrachten Speisen & Getränken ist auf dem gesamten Gelände des Strandschleichers nicht gestattet.

Zusatzstoffe und Allergene sind gesondert an der Bar einsehbar.



Jenaer Bäder und Freizeit GmbH | Rudolstädter Straße 39 | 07745 Jena  
Telefon: 03641 429 231 | Fax: 03641 429 232 | E-Mail: [info@jenaer-baeder.de](mailto:info@jenaer-baeder.de)

[www.stadtwerke-jena.de/baeder](http://www.stadtwerke-jena.de/baeder)